

Der perfekte Maulkorb – so sieht er aus!

online veröffentlicht: 15.04.2016 Seite an Seite -
Leben und Lernen mit Hund, Hundeschule in Wien,
(c) Lara-Maria Nestyak

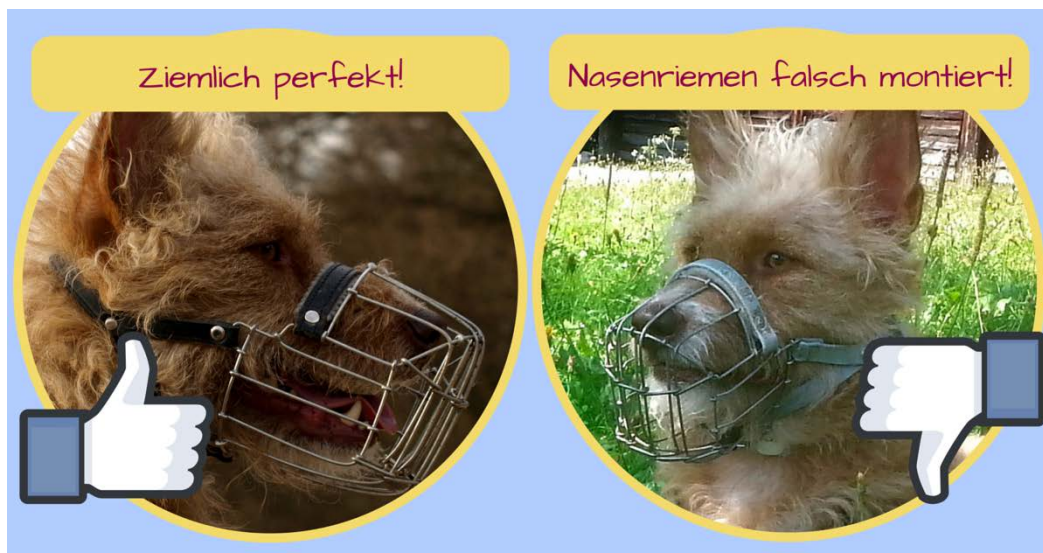
Ein Maulkorb stellt für deinen Hund in gewissem Maße immer eine Beeinträchtigung dar - es schnüffelt sich einfach anders. Um es deinem Hund das Maulkorb-Erlebnis so angenehm wie möglich zu machen, braucht er den perfekten Maulkorb für seine individuelle Schnauze!

DER PERFEKTE MAULKORB IST GESESTZLICH VORGESCHRIEBEN!

"Der Maulkorb muss der Größe und der Kopfform des Hundes angepasst und luftdurchlässig sein und dem Hund das Hecheln und die Wasseraufnahme ermöglichen."

Wiener Tierhaltengesetz § 5 Abs 5

Vorweg zu diesem Bild: Beim blauen Maulkorb ist der Nasenriemen falsch montiert, dadurch liegt das Metall komplett auf - auch am empfindlichen Nasenspiegel!



Du möchtest mehr Infos zu diesen Bildern? *Hier geht' weiter!*



So sieht er aus, der perfekt sitzende Maulkorb:



- 1. tief genug geschnitten - Das A & O! Wird leider kaum eingehalten - daher darauf besonders achten!**
Der Hund muss bequem hecheln können – v.a. wichtig in Stresssituationen (Tierarzt, ev. U-Bahn) und im Sommer zum Temperatenausgleich.
- 3. freier Nasenspiegel**
Der Maulkorb darf nicht auf der empfindlichen Hundenase aufliegen oder dort reiben.
- 5. optimale Länge**
Bei einem durchschnittlich großen Hund ca. ein Finger breit zwischen Nase und Maulkorb - so reibt auch vorne nichts und das Schnüffeln wird so wenig als möglich eingeschränkt.
- 7. freie Augen**
Auch hier ca. ein Finger breit bei einem durchschnittlich großen Hund zwischen dem Nasenriemen und den Augen. Unbedingt auch in Bewegung test ob nichts verrutscht!
- 9. freie Ohren**
Die Region hinter den Ohren ist besonders empfindlich, hier darf nichts drücken.
- 11. keine reibenden Stellen**
Besteht euer Maulkorb den Fingertest? Einfach mit dem Finger innen entlang fahren, um zu prüfen, ob es auch nirgends scharfkantig ist. Bei Hunden mit breiten Kiefern unbedingt darauf achten, dass der Maulkorb an den Backen breit genug ist.

Metall, Leder oder doch lieber ein Bumas?



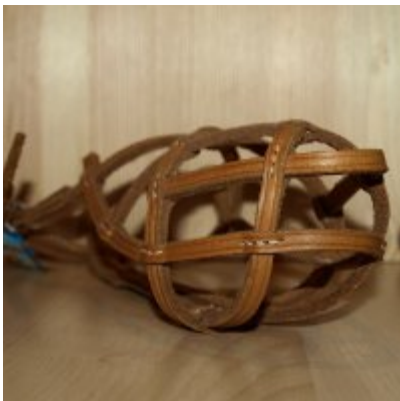
Baskerville Ultra - Preis-Leistung top, wenn er denn passt

- + unschlagbar günstig
- + leichte Leckerligabe
- + große Löcher = gute Luftzirkulation
- kein geeigneter Fressschutz
- sehr wenige Größen verfügbar
- nicht beißsicher
- innen teils scharfkantig - unbedingt den Fingertest machen! Tipp: Mit der Nagelfeile ausgleichen!



Metall - die Wahl für die Minis & Spezialschnauzen!

- + bestes Größen- & Schnauzenformangebot
- + stabil
- teils zu breite Nasenpolsterung, die dann am Nasenspiegel scheuert



Leder

- braucht Pflege, werden durch die Feuchtigkeit sonst porös & hart
- harte Ledermaulkörbe scheuern & brechen leicht
- eher schwer zu reinigen
- nicht beißsicher



Bumas

- + Maßschneidung möglich - ABER: Unbedingt SELBST darauf achten, dass der Maulkorb tief genug ist & damit hecheln möglich!
- + dankbares Material
- + wirken freundlich
- meine Meinung: nicht für Kleinsthunde geeignet, das Band ist zu dick, sitzt dadurch nicht gut
- nicht beißsicher



Maulschlaufe - "Ich bin KEIN Maulkorb!"

Hecheln ist damit nicht möglich!

Weitere Tipps:

- In der Facebook-Gruppe "**Aktion gut sitzender Maulkorb**" bekommst du Hilfe, wenn du dir nicht ganz sicher bist, ob euer Maulkorb passt oder welcher Maulkorb für euch der richtige ist!
- Für die Wiener: Das **Reitsportgeschäft Chlad** in 1230 Wien hat eine große Auswahl an Metallmaulkörben.
- Für alle anderen: Von **Chic & Scharf** habe ich auch nur Gutes gehört.

Bei Fragen freue ich mich auf dein E-Mail oder du hinterlässt einen Kommentar direkt auf unserer Facebook Seite – dann profitieren alle davon 👍

Du möchtest noch mehr kostenlose Infos? Abonniere den Newsletter unter info@seiteanseite.at und besuche uns auf [f facebook.com/seiteanseite.at](https://www.facebook.com/seiteanseite.at)